



Contribuez à rendre l'e-commerce plus durable, avec les Points d'enlèvement et les Distributeurs de Colis

L'e-commerce a connu un essor fulgurant ces dernières années. En toute logique, le nombre de véhicules de transport et les kilomètres parcourus ont également augmenté. Tout comme l'impact environnemental. Changer la donne relève de la responsabilité de chacun. Les entreprises de transport de colis et les webshops doivent proposer aux consommateurs des solutions écologiques afin qu'ils puissent faire le bon choix. Les Points d'enlèvement et les Distributeurs de Colis jouent un rôle crucial à cet égard.

- ❓ En quoi les Points d'enlèvement et les Distributeurs de Colis sont-ils si écologiques ?
- ❓ Que fait bpost pour rendre l'e-commerce plus durable ?
- ❓ Comment un webshop peut-il organiser des livraisons écologiques ?

Le besoin de livraisons durables se renforce

+20%



Si l'e-commerce continue de croître de 20 % chaque année, il y aura, en 2030¹, une augmentation de ...



+36%
des véhicules
de transport



+32%
des émissions de CO₂



+21%
des embouteillages



82%

des Belges accordent de l'importance à la durabilité.²

58% | considèrent que la durabilité est (très) importante et veulent adapter leur comportement en conséquence.

24% | considèrent que la durabilité est importante, mais pensent que les actions individuelles ne font aucune différence.

9% | sont neutres vis-à-vis de la durabilité.

9% | portent un regard négatif sur la durabilité.



12%

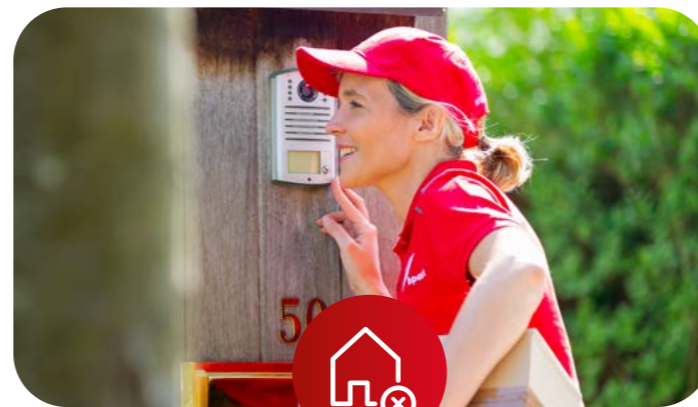
d'entre eux sont prêts à payer plus pour une livraison durable.

En quoi les Points d'enlèvement et les Distributeurs de Colis sont-ils si écologiques?

Les émissions de CO₂ d'une livraison dans un Point d'enlèvement ou un Distributeur de Colis sont en moyenne 30 % inférieures à celles d'une livraison à domicile.



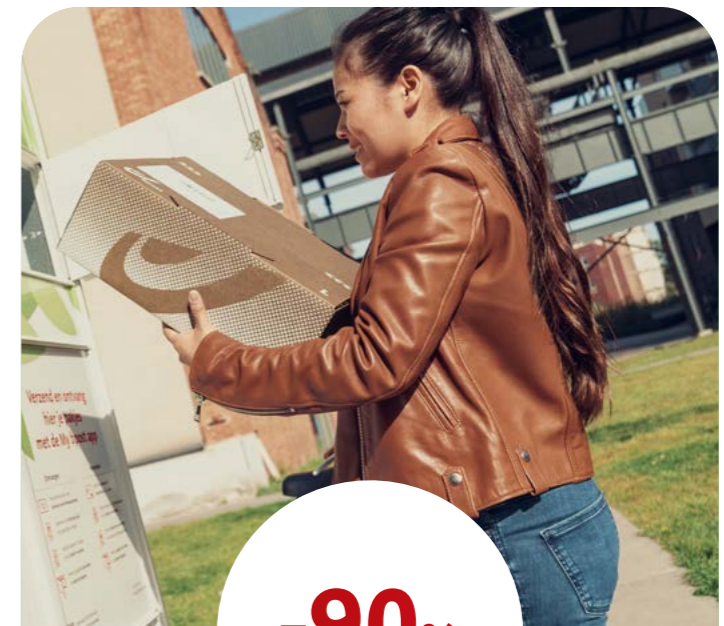
Les facteurs peuvent déposer les colis de plusieurs clients **à un même endroit** (et non à des adresses différentes).



Il n'y a aucun risque que les facteurs **trouvent porte close** (et ne puissent donc pas livrer le colis).



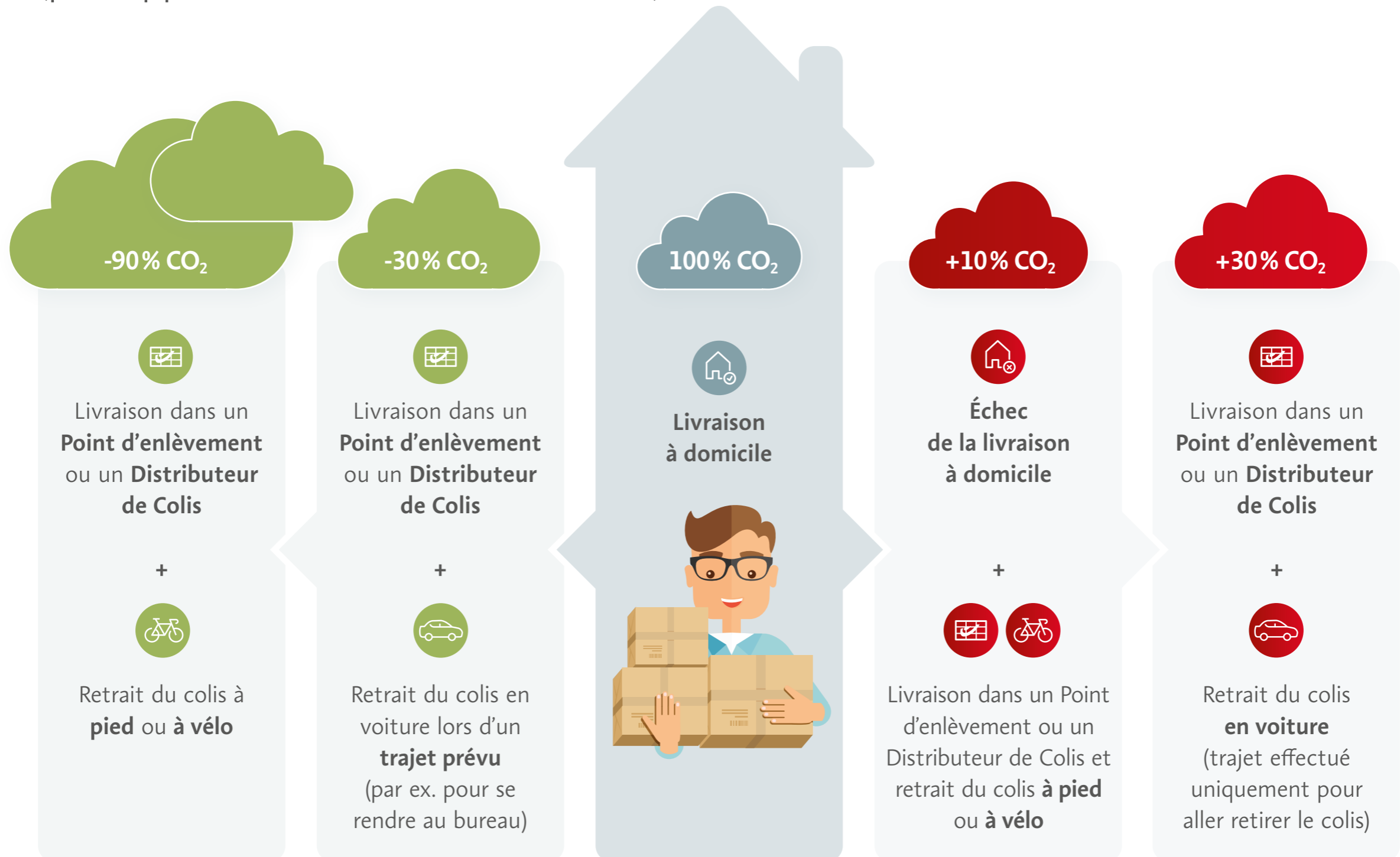
Ils parcourent beaucoup moins de kilomètres (inutiles).



-90%
CO₂

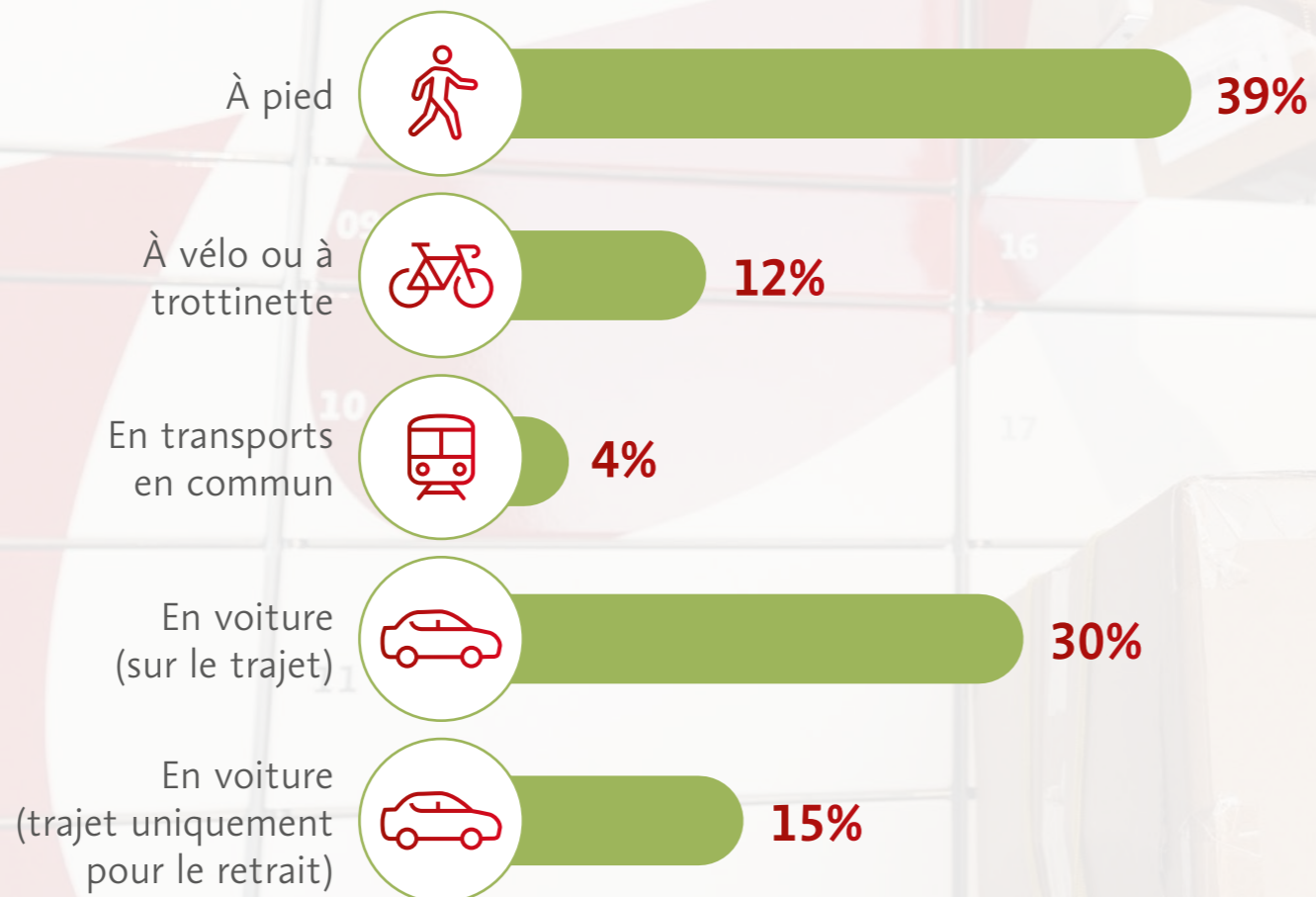
Si le consommateur opte pour une livraison dans un **Point d'enlèvement** ou un **Distributeur de Colis** et va retirer son colis à **pied ou à vélo**, les émissions de CO₂ diminuent même de 90%.

L'impact CO₂ des livraisons (par rapport à une livraison à domicile)³



Mode de retrait des colis par les consommateurs

Les Points d'enlèvement et les Distributeurs de Colis ne sont vraiment durables que si les consommateurs retirent leurs colis de manière écologique. Heureusement, la plupart le font déjà.



Que fait bpost pour rendre l'e-commerce plus durable ?



1. Extension de notre réseau d'enlèvement

Avec **2 800 Points d'enlèvement et Distributeurs de Colis***, bpost dispose du plus vaste réseau d'enlèvement de Belgique. Nous continuerons de faire grimper ce chiffre dans les années qui viennent. En effet, plus nous proposerons de Points d'enlèvement et de Distributeurs de Colis, plus les consommateurs seront susceptibles de choisir cette option.

bpost possède le plus vaste réseau d'enlèvement de Belgique

2100
Points d'enlèvement



700
Distributeurs de Colis

D'autres sont ajoutés chaque année

70% des Belges ont un Point d'enlèvement ou un Distributeur de Colis à moins de 2 km de chez eux.



À 500 m
20%

À 1 km
29%

À 2 km
21%

À 5 km
20%

À 5+ km
6%



2. Des livraisons de colis sans émissions dans les grandes villes

D'ici 2025, nous comptons installer **une Écozone dans toutes les grandes villes belges**. Il s'agit d'une zone qui propose un réseau d'enlèvement dense et à l'intérieur de laquelle nous livrons tous les colis sans aucune émission. De quoi éliminer ensemble les 10 derniers % d'émissions de CO₂.

Coup d'œil sur Malines, la première Écozone de Belgique³³

- ✓ 80% des colis retirés à pied, à vélo ou à trottinette
- ✓ 164 kilomètres parcourus en moins
- ✓ 97% d'émissions de CO₂ en moins
- ✓ 3 h 15 d'embouteillages en moins
- ✓ 49% de bruit en moins





3. Sensibilisation des consommateurs

Quand on explique aux consommateurs que les émissions de CO₂ des livraisons dans les Points d'enlèvement et les Distributeurs de Colis sont inférieures de 30%⁴, 54% disent qu'ils choisiront plus souvent ces méthodes de livraison et 14% déclarent vouloir les tester.

En **annonçant clairement l'impact environnemental** des différentes méthodes de livraison, nous pouvons inciter les consommateurs à opter pour des livraisons dans des Points d'enlèvement et des Distributeurs de Colis.



4. Autres initiatives durables

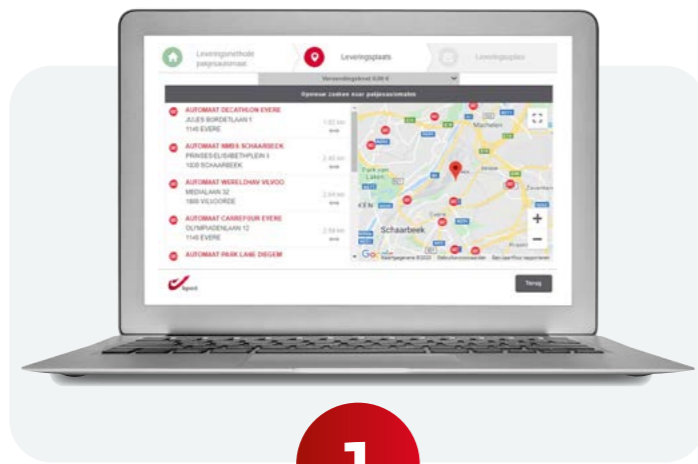
Notre approche de la durabilité est bien évidemment encore plus large. Nous **compensons** notamment à 100% les émissions de CO₂ que nous ne pouvons pas éviter, nous **écologisons** notre flotte (notamment grâce à des vélos cargo et des utilitaires électriques) et nous privilégions les **emballages** écologiques et réutilisables.

Surfez sur www.bpost.be/fr/durabilite/planete pour obtenir plus d'informations.



Comment un webshop peut-il organiser des livraisons écologiques ?

1. Intégrer les Points d'enlèvement et les Distributeurs de Colis dans votre webshop



1

Shipping Manager

Shipping Manager est l'outil en ligne permettant d'intégrer toutes nos méthodes de livraison dans votre webshop et de gérer vos envois et retours. Des livraisons dans des Points d'enlèvement et des Distributeurs de Colis sont **prévues par défaut** dans Shipping Manager. Il vous suffit d'activer la méthode de livraison. Surfez sur www.bpost.be/shippingmanager pour obtenir plus d'informations

Plug-in de votre plateforme d'e-commerce

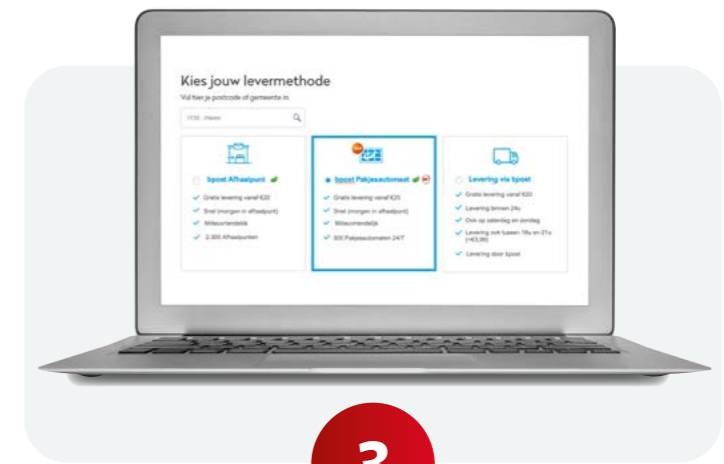
Vous utilisez une plateforme d'e-commerce, telles que Sayl Retail, PrestaShop ou Magento ? Vous pouvez dans ce cas **intégrer rapidement et facilement** des livraisons dans des Points d'enlèvement et des Distributeurs de Colis **via l'un de nos plug-ins**. Il existe des modules d'intégration pour la plupart des plateformes d'e-commerce utilisées...

2

 sayl retail

 PrestaShop

 Magento®



3

Autoprogrammation

Vous avez conçu vous-même votre propre webshop ? Vous pouvez aussi y intégrer des livraisons dans des Points d'enlèvement et des Distributeurs de Colis : **via des webservice (API) ou via la Large Customer Interface (LCI)**. Nos experts peuvent bien entendu assister votre département informatique dans l'implémentation.

2. Attirer l'attention sur les Points d'enlèvement et les Distributeurs de Colis lors du paiement

Soulignez les **avantages** principaux des Points d'enlèvement et des Distributeurs de Colis. Recourez à des labels, tels que « Eco » et « 24/7 ».

Paramétrez les Points d'enlèvement et les Distributeurs de Colis comme option de livraison **par défaut**.

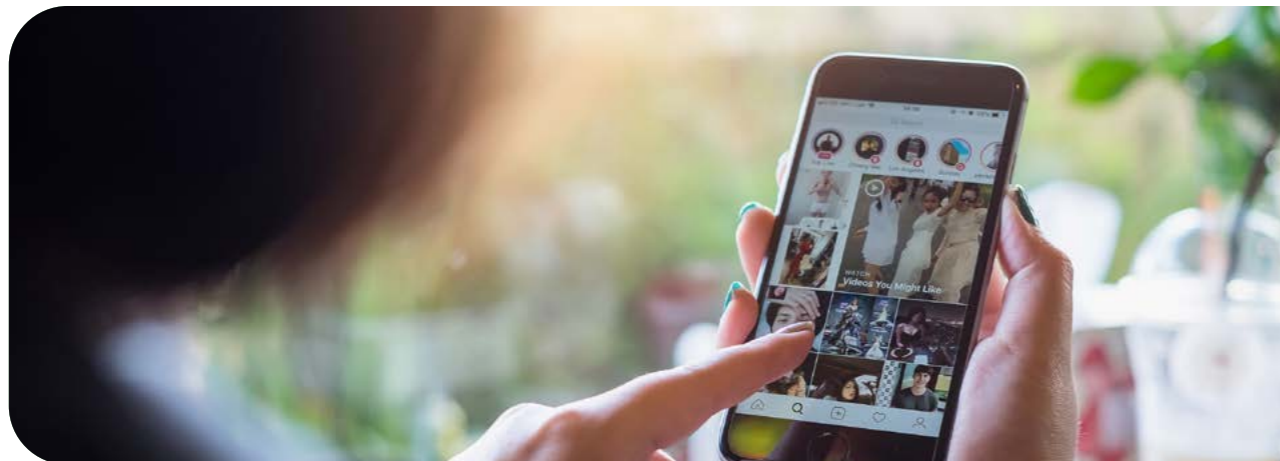
En faisant des Points d'enlèvement et des Distributeurs de Colis deux **options distinctes**, vous augmentez leur visibilité.



Faites en sorte que les Points d'enlèvement et les Distributeurs de Colis soient **meilleur marché** que les livraisons à domicile.

Faites **ressortir** les livraisons dans des Points d'enlèvement et des Distributeurs de Colis : mettez-les en haut, dans un cadre, dans une autre couleur, etc.

Lorsque quelqu'un opte pour une livraison à domicile, affichez un **pop-up** reprenant les avantages des Points d'enlèvement et des Distributeurs de Colis.



Ne mettez pas seulement les Points d'enlèvement et les Distributeurs de Colis **en avant lors du paiement**, mais aussi sur votre site web, dans vos bulletins d'information, sur vos médias sociaux, etc.





Vous voulez en savoir plus? Des questions?

Envoyez-nous un e-mail pour que l'un de nos collaborateurs prenne rapidement contact avec vous. Si vous avez un(e) account manager, vous pouvez bien entendu vous adresser à lui/elle.

Envoyez un e-mail à sales.bpack@bpost.be >

Ou contactez votre account manager



Sources

- 1. Institut Vias et police fédérale*
 - 2. Étude sur l'acheteur en ligne belge – octobre 2021*
 - 3. Étude menée par la Vrije Universiteit Brussel*
 - 4. Parcel Receiver Understanding, Ipsos - Décembre 2021*
-