

A man with curly hair and a beard, wearing a green jacket, is looking at a woman with blonde hair wearing a brown jacket. They are standing in front of a wall of white mailboxes with red accents. The woman is holding a cardboard box with a red and black label. A large red circular logo with a white envelope icon and the text 'bpost' is visible on the wall behind them. The mailboxes have numbers 64, 65, 66, 67, 78, 79, 80, 81, and 82. A sign on the wall says 'pakjesautomaten' and 'vang hier pakjes'.

Maak e-commerce mee duurzamer, met Afhaalpunten en Pakjesautomaten

E-commerce kende de afgelopen jaren een enorme groei. Het aantal transportvoertuigen en de afgelegde kilometers stegen logischerwijs mee. Net als de impact op het milieu. Daar iets aan veranderen, is een gedeelde verantwoordelijkheid. Pakjesbedrijven en webshops moeten de consument groene oplossingen aanbieden, zodat die de juiste keuze kan maken. Afhaalpunten en Pakjesautomaten spelen daarbij een cruciale rol ...

- ? Wat maakt Afhaalpunten en Pakjesautomaten zo ecologisch?
- ? Wat doet bpost om e-commerce duurzamer te maken?
- ? Hoe kan jij, als webshop, inzetten op groene leveringen?

De nood aan duurzame leveringen stijgt

+20%



Als e-commerce elk jaar met 20% blijft groeien, zijn er in 2030¹ ...



+36%
transportvoertuigen



+32%
CO₂-uitstoot



+21%
files



82%

van de Belgen vindt duurzaamheid belangrijk²

58% | vindt duurzaamheid (heel) belangrijk en wil zijn gedrag daaraan aanpassen



24% | vindt duurzaamheid belangrijk, maar denkt dat individuele acties geen verschil maken



9% | staat neutraal tegenover duurzaamheid



9% | staat negatief tegenover duurzaamheid



12%

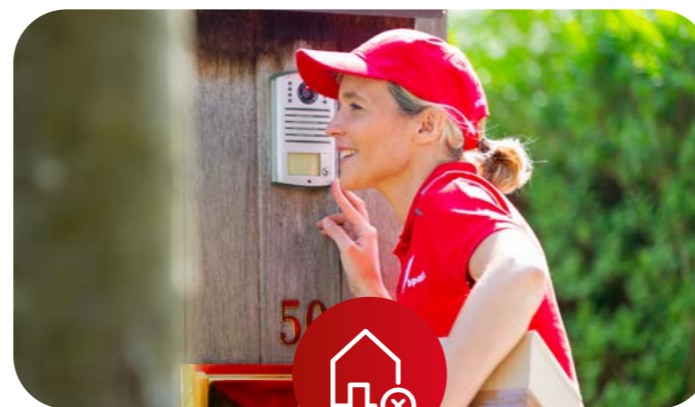
is bereid meer te betalen voor een duurzame levering

Wat maakt Afhaalpunten en Pakjesautomaten zo ecologisch?

De CO₂-uitstoot van een levering in een Afhaalpunt of Pakjesautomaat is gemiddeld 30% lager dan bij een thuislevering.



Postbodes kunnen de pakjes van meerdere klanten op **één plaats leveren** (in plaats van op verschillende thuisadressen).



Er is geen risico dat de postbodes **voor een gesloten deur staan** (en het pakje dus niet kunnen afgeven).



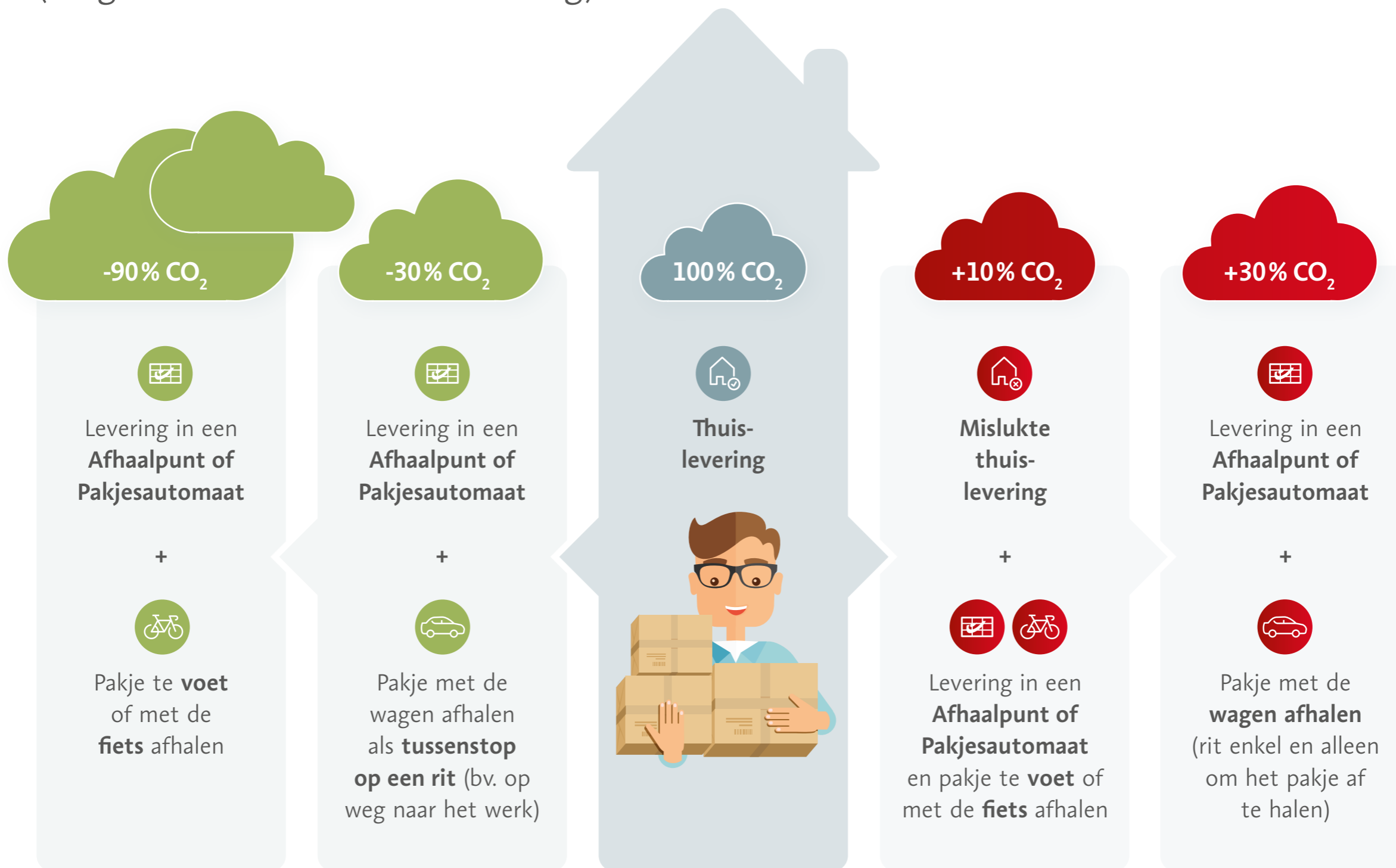
Ze leggen een pak minder (onnodige) kilometers af.



-90%
CO₂

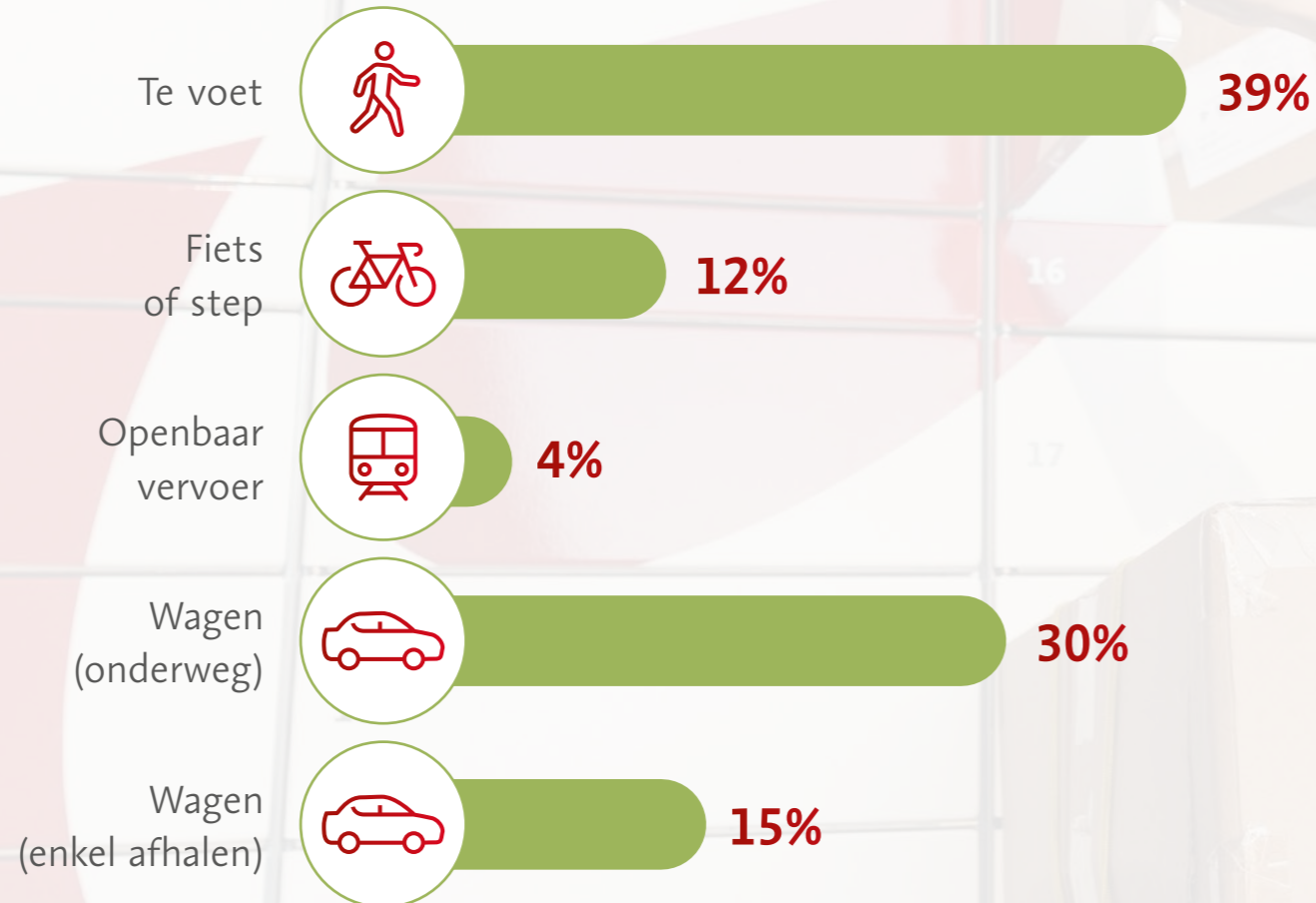
Kiest de consument voor een levering in een **Afhaalpunt of Pakjesautomaat** én haalt hij zijn pakje **te voet of per fiets** af, dan daalt de CO₂-uitstoot zelfs met 90%.

De CO₂-impact van leveringen (vergeleken met een thuislevering)³



Zo halen consumenten pakjes af

Afhaalpunten en Pakjesautomaten zijn pas écht duurzaam als consumenten hun pakje op een milieuvriendelijke manier afhalen. Gelukkig doen de meesten dat al.



Wat doet bpost om e-commerce duurzamer te maken?



1. Ons afhaalnetwerk verder uitbreiden

Met **2800 Afhaalpunten en Pakjesautomaten*** heeft bpost het grootste afhaalnetwerk in België. Dat aantal blijven we de komende jaren uitbreiden. Want hoe meer Afhaalpunten en Pakjesautomaten, hoe meer mensen ervoor zullen kiezen.

bpost heeft het grootste afhaalnetwerk van België

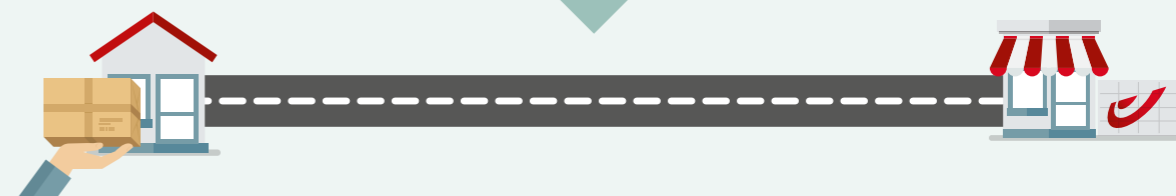
2100
Afhaalpunten



700
Pakjesautomaten

En er komen er elk jaar bij

70% van de Belgen heeft een Afhaalpunt of Pakjesautomaat op minder dan 2 km van z'n deur.



Op 500 m
20%

Op 1 km
29%

Op 2 km
21%

Op 5 km
20%

Op 5+ km
6%

* Eind 2022



2. Pakjes uitstootvrij leveren in grootsteden

Tegen 2025 willen we **in alle Belgische grootsteden een Ecozone** installeren. Dat is een zone waar we niet alleen een dicht afhaalnetwerk creëren, maar ook alle pakjes uitstootvrij leveren. Zo werken we samen ook de laatste 10% CO₂-uitstoot weg.

Een blik op Mechelen, de eerste Ecozone in België³

- ✓ 80% van de pakjes wordt te voet, met de fiets of met de step afgehaald
- ✓ 164 minder afgelegde kilometers
- ✓ 97% minder CO₂-uitstoot
- ✓ 3 uur 15 minuten minder file
- ✓ 49% minder lawaai





3. Consumenten sensibiliseren

Als we consumenten vertellen dat de CO₂-uitstoot van leveringen in Afhaalpunten en Pakjesautomaten 30% lager ligt⁴, zegt 54% bewust meer voor deze leveringsmethodes te kiezen en 14% deze leveringsmethodes te willen proberen.

Door **duidelijk te communiceren over de milieu-impact** van de verschillende leveringsmethodes, kunnen we consumenten dus stimuleren om voor leveringen in Afhaalpunten en Pakjesautomaten te kiezen.



4. Andere duurzaamheidsinitiatieven

Uiteraard gaat onze duurzaamheidsaanpak nog breder. Zo **compenseren** we voor de volle 100% de CO₂ die we niet kunnen vermijden, **vergroenen** we onze vloot (onder meer met cargofietsen en elektrische bestelwagens) én zetten we in op milieuvriendelijke en herbruikbare **verpakkingen**.

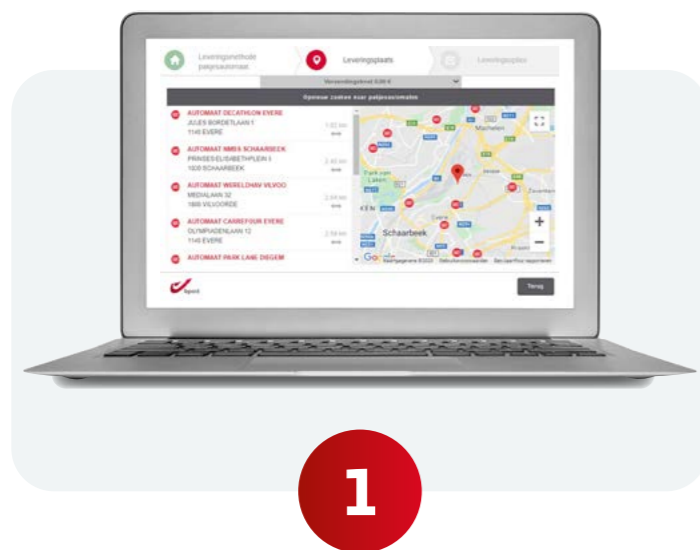
Voor meer informatie, surf naar

www.bpost.be/nl/duurzaamheid/planeet



Hoe kan jij inzetten op groene leveringen?

1. Afhaalpunten en Pakjesautomaten in je webshop integreren



1

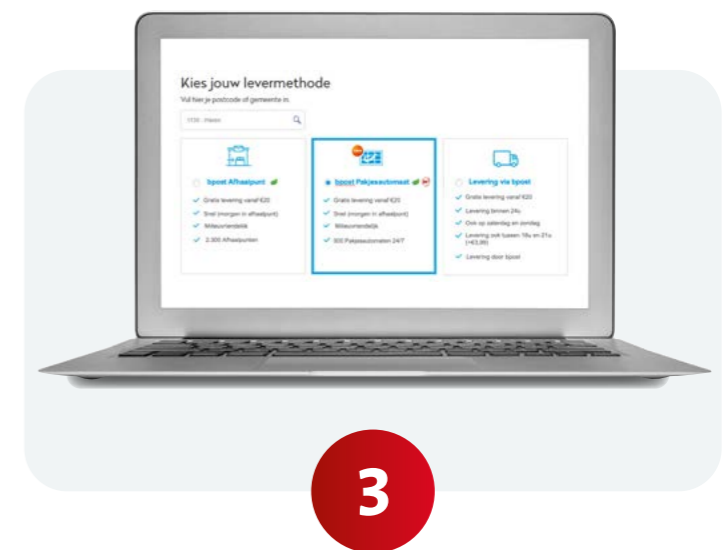
Shipping Manager

Shipping Manager is de online tool om al onze leveringsmethodes in je webshop te integreren en je zendingen en retours te beheren. Leveringen in Afhaalpunten en Pakjesautomaten zijn **standaard voorzien** in Shipping Manager, je hoeft de leveringsmethode enkel te activeren. Voor meer informatie, surf naar www.bpost.be/shippingmanager

Plug-in van je e-commerceplatform

Gebruik je een e-commerceplatform, zoals Sayl Retail, PrestaShop of Magento? Dan kun je leveringen in Afhaalpunten en Pakjesautomaten snel en makkelijk **integreren via een van onze plug-ins**. Er bestaan integratiemodules voor de meest gebruikte e-commerceplatformen.

2



3

Zelf programmeren

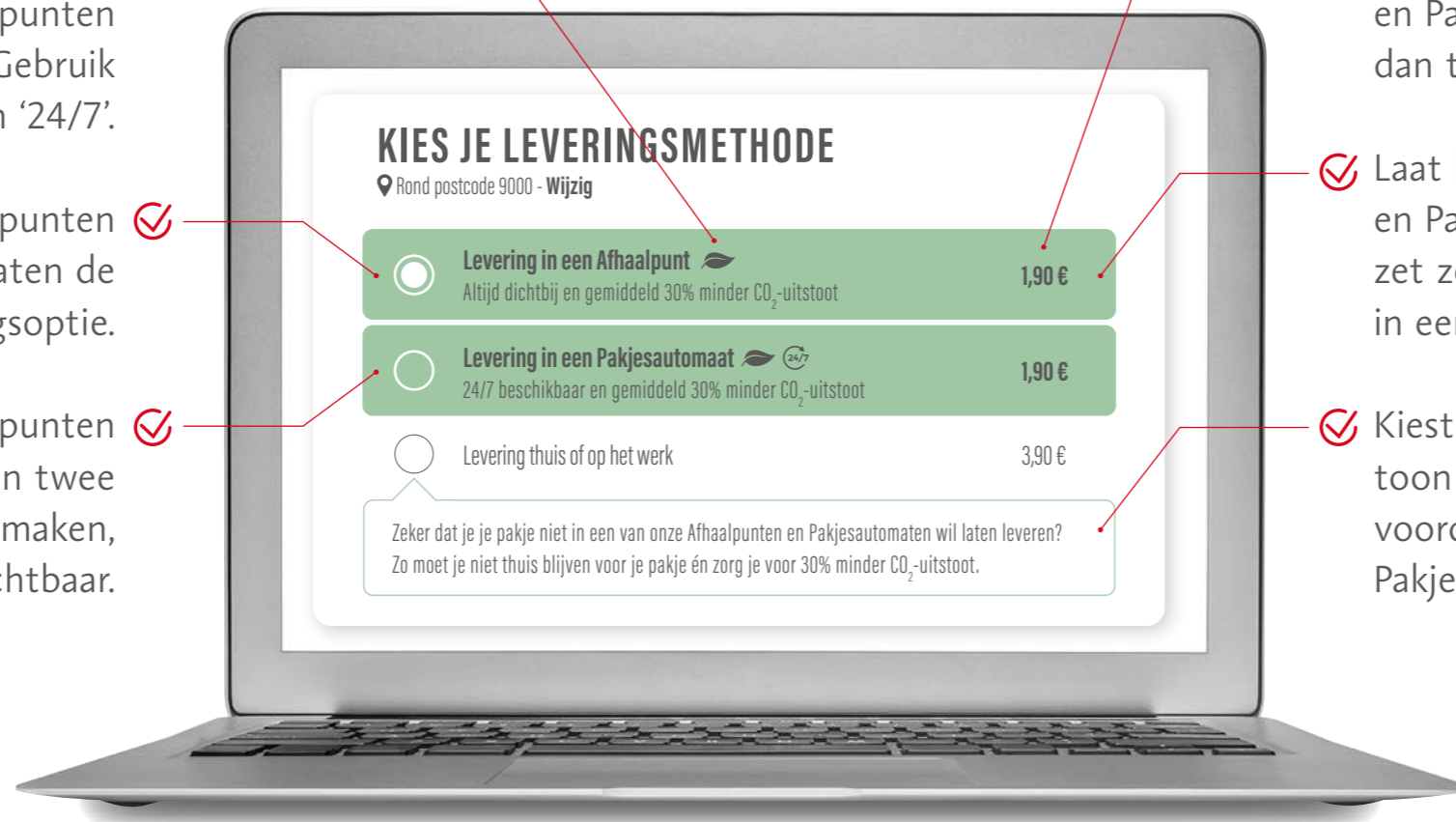
Heb je je webshop zelf gebouwd? Ook dan kan je leveringen in Afhaalpunten en Pakjesautomaten integreren: **via webservices (API) of via de Large Customer Interface (LCI)**. Uiteraard kunnen onze experts je IT-afdeling bijstaan in de implementatie.

2. Afhaalpunten en Pakjesautomaten in de kijker zetten tijdens de check-out

Benadruk de belangrijkste **voordelen** van Afhaalpunten en Pakjesautomaten. Gebruik labeltjes als 'Eco' en '24/7'.

Maak van Afhaalpunten of Pakjesautomaten de **standaard** leveringsoptie.

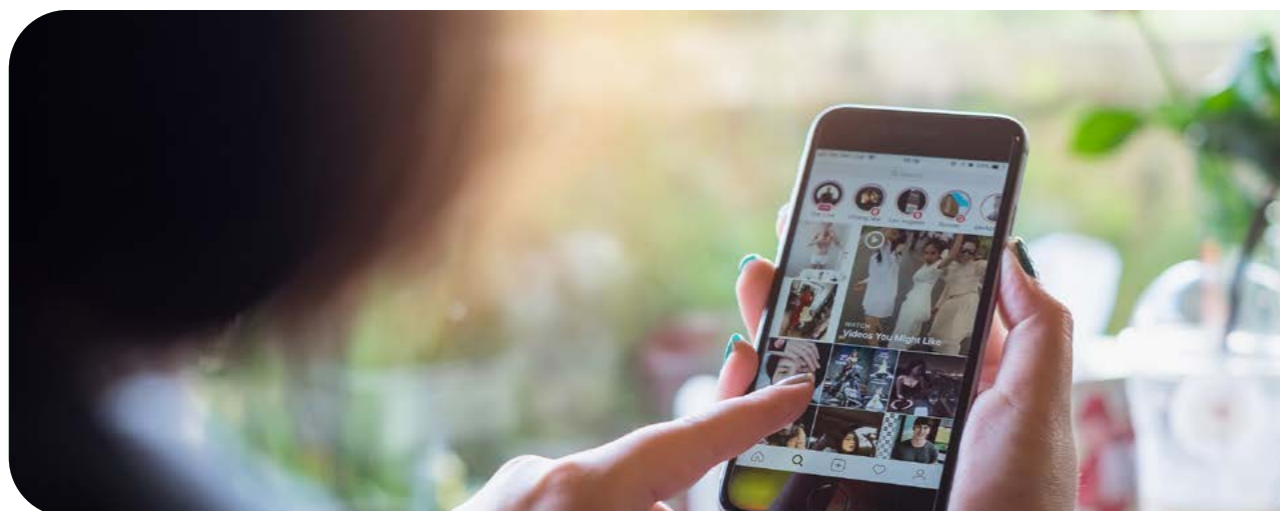
Door van Afhaalpunten en Pakjesautomaten twee **aparte opties** te maken, zijn ze extra zichtbaar.



Maak leveringen in Afhaalpunten en Pakjesautomaten **goedkoper** dan thuisleveringen.

Laat leveringen in Afhaalpunten en Pakjesautomaten **opvallen**: zet ze bovenaan, in een kader, in een ander kleur enz.

Kiest iemand voor thuislevering, toon dan een **pop-up** met de voordelen van Afhaalpunten en Pakjesautomaten.



Zet Afhaalpunten of Pakjesautomaten **niet alleen in je check-out** in de kijker, maar ook op je website, nieuwsbrieven, sociale media enz.





Meer weten? Concrete vraag?

Stuur ons een e-mail en een van onze medewerkers zal snel contact met je opnemen. Heb je een accountmanager, dan kan je uiteraard ook bij hem of haar terecht.

[Stuur een e-mail naar sales.bpack@bpost.be >](mailto:sales.bpack@bpost.be)

[Of contacteer je accountmanager](#)



Bronnen

1. Vias Institute & Federale Politie
 2. Onderzoek bij de Belgische online shopper - Oktober 2021
 3. Studie door de Vrije Universiteit Brussel
 4. Parcel Receiver Understanding, Ipsos - December 2021
-